



**LE RÉSEAU DE CRÉATION  
ET D'ACCOMPAGNEMENT PÉDAGOGIQUES**

**Ce document a été mis en ligne par le Canopé de l'académie de Clermont- Ferrand  
pour la Base Nationale des Sujets d'Examens de l'enseignement professionnel.**

Ce fichier numérique ne peut être reproduit, représenté, adapté ou traduit sans autorisation.

Session 2014

**EPREUVE EP1 : Analyse d'une situation professionnelle**



**PREMIERE PARTIE : Histoire de l'art-Arts appliqués**

**1. ANALYSE FORMELLE ET STYLISTIQUE**

Durée : 1 heure 30

**CRITERES D'EVALUATION**

Exploitation de la documentation

Justesse des références stylistiques et historiques

Qualité graphique

Lisibilité

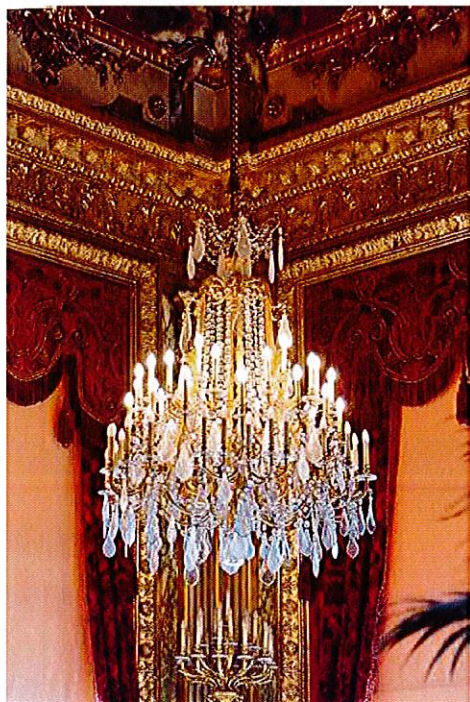
CAP Arts du Verre et du Cristal		Session 2014	
EP1 – 1 <sup>e</sup> partie – 1. : Analyse formelle et stylistique			
SUJET	Durée : 1h30	Coefficient EP1: 7	Page 1/5

## ANALYSE FORMELLE ET STYLISTIQUE

Le verre et le cristal sont des matériaux qui valorisent la lumière. Ils sont donc tout naturellement utilisés dans la fabrication de luminaires.

**A1. Ces 2 lustres sont réalisés en suivant la grande tradition de 2 zones géographiques différentes.**

1/ Préciser ces origines géographiques



Lustre du XIXème siècle réalisé à la manière des lustres de .....

Lustre du XVIIIème siècle réalisé dans la grande tradition de .....

2/ Définir les différentes caractéristiques

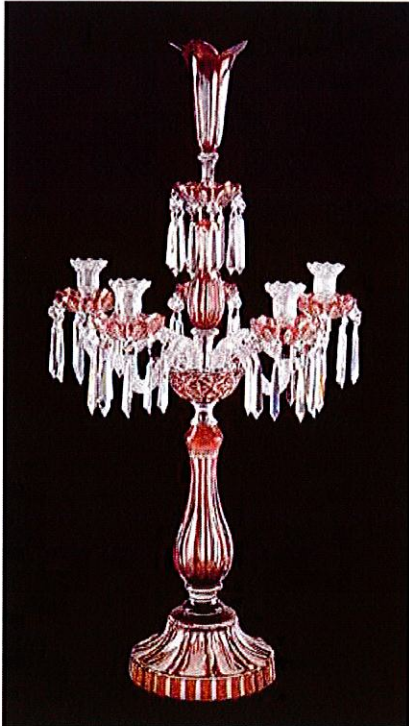
.....  
.....  
.....  
.....

.....  
.....  
.....  
.....

CAP Arts du Verre et du Cristal		Session 2014	
<b>EP1 – 1<sup>e</sup> partie – 1. : Analyse formelle et stylistique</b>			
SUJET	Durée : 1h30	Coefficient EP1: 7	Page 2/5



**A2. Les deux pièces suivantes sont produites actuellement chez Baccarat et Saint Louis**



Candélabre / Saint Louis



Lustre / Baccarat

1/ Quel est leur point commun quant au matériau utilisé :

.....

2/ Quels sont leurs points communs quant aux éléments qui les composent et préciser leur fonction

.....

.....

.....

3/ Quelles sont les techniques de décoration utilisées?

Candélabre / Saint Louis	Lustre / Baccarat
.....	.....
.....	.....
.....	.....
.....	.....

CAP Arts du Verre et du Cristal		Session 2014	
<b>EP1 – 1<sup>e</sup> partie – 1. : Analyse formelle et stylistique</b>			
SUJET	Durée : 1h30	Coefficient EP1: 7	Page 3/5

**B. Répondre aux questions suivantes à partir des pièces ci-dessous**



1/ Quelle nouvelle énergie change la conception des luminaires à la fin du XIXème siècle et permet la réalisation de telles pièces ?.....

- Préciser les évolutions du point de vue de la structure et de la forme possibles avec cette nouvelle énergie. ....

2/ A quel grand mouvement artistique se rattachent ces 3 lampes ? .....

- Préciser les techniques employées à cette époque. Relever dans les documents ci-dessus trois formes représentatives de ce mouvement artistique.

--	--	--

CAP Arts du Verre et du Cristal		Session 2014	
<b>EP1 – 1<sup>e</sup> partie – 1. : Analyse formelle et stylistique</b>			
SUJET	Durée : 1h30	Coefficient EP1: 7	Page 4/5

- De quel univers les créateurs tirent-ils leur inspiration ? Argumenter en prenant des indices techniques et stylistiques : .....

.....

.....

.....

3/ Donner 3 noms de verriers ou d'entreprises verrières fabriquant des lampes à cette période.

.....

.....

Base Nationale des Sujets d'Examens de l'enseignement professionnel

CAP Arts du Verre et du Cristal		Session 2014	
<b>EP1 – 1<sup>o</sup> partie – 1. : Analyse formelle et stylistique</b>			
SUJET	Durée : 1h30	Coefficient EP1: 7	Page 5/5